

学 科 简 报

2014 年第 1 期

北京体育大学图书馆

2014 年 11 月

本期内容:

会议信息

数据库推荐

新书推荐

培训信息

外文期刊信息



编辑的话

为帮助教师、学生及时准确地获得最新文献信息，使图书馆的服务更直接、更有针对性，图书馆建立了“学科馆员”制度，为教学、科研提供深层次学科服务。从 2014 年 11 月开始，学科馆员将定期编制学科简报，第一时间将收集到的与各学科相关的信息、图书馆的资源及服务动态介绍给大家，欢迎大家批评指正。如您有任何需求及建议，请与我们联系。本期学科简报主要针对运动人体和康复学科。

会议信息

第二届欧洲循证水疗比利时会议将于 2015 年 4 月 15 日至 18 日在比利时鲁汶荷语天主教鲁汶大学运动人体和康复学院召开。详细信息请登录：<http://www.aqua-leuven2015.be/>

第 14 届运动心理学欧洲会议于 2015 年 7 月 14 日至 19 日在瑞士伯尔尼举行。详细信息请登录：<http://www.fepsac2015.ch>.

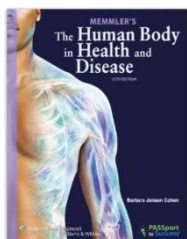
数据库推荐



新视界《全球商学院》外文视频资源库：全球工商管理类外文视频数据库，包括哈佛商学院、斯坦福大学商学院、沃顿商学院、伦敦商学院、哥伦比亚大学商学院、香港科技大学商学院等在内的全球排名一百余所顶级商学院的课程，三十余个门类，总量约 1 万多小时。

登陆图书馆网站 <http://lib.bsu.edu.cn/>常用数据库访问。

新书推荐



题名/责任者: Study guide for Memmler's the human body in health and disease / Kerry L. Hull, Barbara Janson Cohen.

版本说明: 12th ed.

出版发行项: Baltimore, MD : Lippincott Williams & Wilkins, c2013.

中图法分类号: **G804.21-44**

馆藏地: [外文书刊阅览区](#)

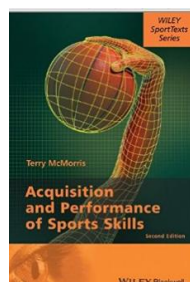
题名/责任者: Realities of Canadian nursing : professional, practice, and power issues / Marjorie McIntyre, Carol McDonald.

版本说明: 4th ed.

出版发行项: Philadelphia, PA : Wolters Kluwer Health/Lippincott Williams & Wilkins, c2014.

中图法分类号: **G804.5**

馆藏地: [外文书刊阅览区](#)



题名/责任者: Acquisition and performance of sports skills / Terry McMorris.

版本说明: 2nd ed.

出版发行项: Oxford, UK : Wiley-Blackwell, c2014.

中图法分类号: **G804.8**

馆藏地: [外文书刊阅览区](#)

更多的新书信息, 请登录: http://121.194.16.185:8080/newbook/newbook_cls_browse.php

培训信息

Web of science 在线大讲堂 2014 年秋季课程

11 月 11 日 周二 19:00-20:00	期刊投稿最佳实践与学术规范	详细课程请点击>>
课程回顾	EndNote X7 高级功能	详细课程请点击>>
11 月 18 日 周二 19:00-20:00	如何利用 SCI 进行基金申请 (上)	详细课程请点击>>
11 月 25 日 周二 19:00-20:00	如何利用 SCI 进行基金申请 (下)	详细课程请点击>>

培训详细内容请点击: <http://ip-science.thomsonreuters.com.cn/WOSOnline/Autumn2014/>

外文期刊信息

期刊名称	出版周期	影响因子	网址	研究方向	录用比例	审稿周期
Annual Review of Physiology	年刊	14.696	http://www.annualreviews.org/loi/physiol	医学-生理学	约稿	
Trends in Biochemical Science	月刊	13.522	http://www.cell.com/trends/biochemical-sciences/current	生物-生化与分子生物学	约稿	
Exercise Immunology review	年刊	9.929	http://www.ncbi.nlm.nih.gov/pubmed?term=Exerc%20Immunol%20Rev%5BJournal%5D	医学-免疫学	较难	周期不定
Sports Medicine	月刊	5.320	http://link.springer.com/journal/volumesAndIssues/40279	医学-运动科学	较难	较慢,6-12周
Exercise and Sport Sciences Reviews	季刊	4.818	http://journals.lww.com/acsm-essr/pages/currenttoc.aspx	社会科学-生理学	较难	周期不定
American Journal of Sports Medicine	月刊	4.699	http://ajs.sagepub.com/content/current	医学-运动科学	很难	较快,2-4周
Medicine and Science in Sports and Exercise	月刊	4.459	http://journals.lww.com/acsm-msse/pages/currenttoc.aspx	医学-运动科学	约5%	平均2月
American Journal of Public Health	月刊	4.229	http://ajph.aphapublications.org/loi/ajph	医学-公共卫生、环境卫生与职业卫生	较难	较快,2-4周
British Journal of Sports Medicine	半月刊	4.171	http://bjsm.bmj.com/content/current	医学-运动科学	较难	一般,3-8周
Journal of Applied Physiology	半月刊	3.434	http://jap.physiology.org/content/117/9	医学-生理学	很难	较快,2-4周
SCANDINAVIAN JOURNAL OF MEDICINE & SCIENCE IN SPORTS	双月刊	3.174	http://onlinelibrary.wiley.com/journal/10.1111/(ISSN)1600-0838	医学-运动科学	约25%	平均2月
Journal of Science and Medicine in Sport	双月刊	3.079	http://www.journals.elsevier.com/journal-of-science-and-medicine-in-sport/recent-articles/	医学-运动科学	较易	较慢,6-12周